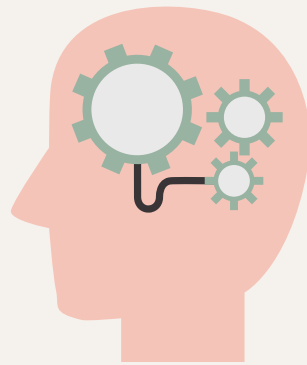




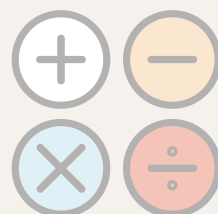
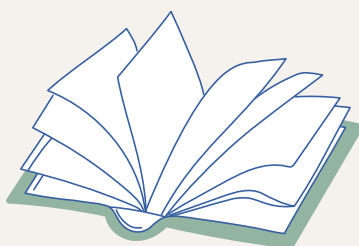
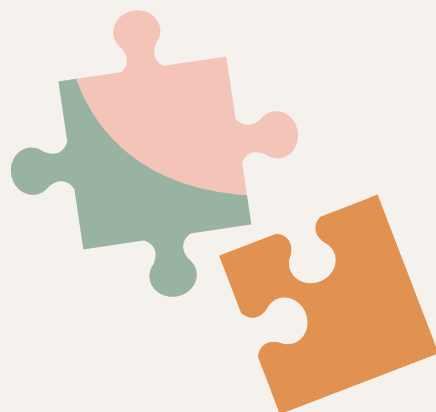
ABC



# GUIDE PRATIQUE POUR ACCOMPAGNER UN ENFANT PRÉSENTANT DES DIFFICULTÉS D'APPRENTISSAGE



**Audrey GASTE**  
**Séverine REYNAL DE SAINT-MICHEL**  
Orthophonistes



## NOTRE DEMARCHE

Lorsqu'apparaissent les premiers signes d'alerte, les parents et les enseignants cherchent à aider l'enfant et à l'accompagner de manière à lui permettre de progresser.

Et c'est tout naturellement que les parents vont se tourner vers le professionnel concerné pour effectuer un bilan et obtenir des réponses.

Mais quel professionnel pour quelle difficulté ?  
Et lorsque ce dernier ne peut recevoir l'enfant avant des mois voire plus ?

Et s'il ne s'agissait que d'un retard et non d'un trouble, et que ce temps d'attente pouvait être exploité grâce à l'application de quelques « règles de bases » et une liste « d'outils » bien fournie ?

Nous avons choisi de pointer les signes d'alerte les plus fréquents, de proposer des réponses sous forme d'outils/jeux/ressources disponibles pour aider et stimuler l'enfant, et enfin d'orienter vers la réponse médicale/paramédicale la plus pertinente lorsque les difficultés persistent.

# MATERNELLE

## RÈGLES DE BASE

### 1 SOMMEIL

Respecter le besoin de sommeil en fonction de l'âge de l'enfant

**1 à 2 ans : de 11h à 14h**

**3 à 5 ans : de 10h à 13h**

Avant le coucher, prévoir un moment calme privilégié parents-enfant autour d'une lecture/histoire/raconter sa journée.

Pas d'écran 1h avant le coucher, pas de sodas le soir.



### 2 ALIMENTATION

Saine et variée.

Moments de découvertes autour d'activités en cuisine (nommer les aliments, ustensiles, goûter, sentir, classer...).



### 3 TÉTINE / POUCE

Les pédiatres recommandent d'arrêter la tétine avant 6 mois, mais son usage reste tolérable jusqu'à 3 ans.

Quelques astuces : utiliser un vernis amer, impliquer l'enfant dans la démarche en lui expliquant avec des livres par exemple.



### 4 ÉCRANS

L'usage précoce et régulier des écrans perturbe le développement du cerveau avec des conséquences cognitives et psychologiques.

Cadrer les temps d'écran en veillant à les limiter en respectant les recommandations :

**\* Avant 3 ans = Eviter le plus possible les écrans et favoriser la découverte du réel**





**\* De 3 à 6 ans = 40min/jour les mercredis et week-ends, pas de console de jeu personnelle**

*Le cerveau ne s'organise pas en observant mais en interagissant*



**CONSULTER UN PÉDIATRE PERMET D'AVOIR UN PARTENAIRE PRIVILÉGIÉ  
POUR LE DÉVELOPPEMENT DE SON ENFANT**

# PETITE SECTION

	DIFFICULTÉ DES ENFANTS / INQUIÉTUDE DES PARENTS - ENSEIGNANTS	CONSEILS / GUIDANCE / BOITE À OUTILS	EXAMEN MÉDICAL RECOMMANDÉ
 <p><b>ORAL</b></p>	<p>Peu intelligible (articulation)</p> <p>Recherche ses mots (stock lexical de 500 à 1000 mots en PS)</p> <p>Ne construit pas ses phrases (n'utilise pas « je » et « tu », ne fait pas une phrase de 4 mots)</p>	<p>Stop tétine/pouce Faire des grimaces Claquer la langue Jeu de souffle Utiliser la paille</p> <p>Boîte à histoires Utiliser un vocabulaire précis Solliciter l'enfant au quotidien Le Lynx</p> <p>Poser des questions en rapport avec le quotidien, les histoires lues</p>	<p>Bilan ORL (vérifier l'audition et le frein de langue)</p> <p>Pédodontiste</p> <p>+/-</p> <p>Bilan orthophonique LO</p>
 <p><b>DEVELOPPEMENT MOTEUR</b></p>	<p>Présente des gestes maladroits (découper en suivant une ligne droite, ouvrir/fermer un couvercle)</p>	<p>Perles Activités manuelles Pâte à modeler</p>	<p>Bilan psychomoteur</p>
 <p><b>DEVELOPPEMENT SENSORIEL ET PERCEPTIF</b></p>	<p>Ne parvient pas à faire un casse-tête de 10 à 15 pièces</p> <p>Ne compte pas jusqu'à 10 objets</p> <p>Ne dénombre pas jusqu'à 3 (compter les objets un à un jusqu'à arriver au nombre total d'objets)</p>	<p>Jeux de manipulation, puzzles cubes</p> <p>jeux d'imitation</p>	<p>Bilan ophtalmologique et orthoptique (neuro-visuel)</p> <p>+/-</p> <p>Bilan psychomoteur</p>
 <p><b>COMPORTEMENT ET EMOTION</b></p>	<p>Difficultés relationnelles avec ses pairs (agressif, isolé, colérique)</p> <p>Difficultés avec les règles de conduite sociale</p>	<p>Proposer une activité extrascolaire</p> <p>Jeux de société où chacun doit jouer à tour de rôle (augmenter le temps de jeu au fur et à mesure)</p> <p>Jeux d'imitation (règles sociales)</p>	<p>Vérifier l'audition ! (Les otites peuvent entraîner des pertes auditives = répercussions sur le comportement de l'enfant)</p> <p>+/-</p> <p>Psychologue si l'enfant est en souffrance</p>

# MOYENNE SECTION

DIFFICULTÉ DES ENFANTS /  
INQUIÉTUDE DES PARENTS -  
ENSEIGNANTS

CONSEILS / GUIDANCE / BOITE  
À OUTILS

EXAMEN MÉDICAL  
RECOMMANDÉ



ORAL

Les difficultés de  
la Petite section  
persistent

Repères :  
2000 mots min  
vraie conversation

Cf Petite Section

Regarder imagiers  
Memory  
Loto

Bilan ORL  
+  
Bilan  
orthophonique LO



DEVELOPPEMENT MOTEUR

Difficultés à  
colorier, découper

Ne dessine pas un  
bonhomme têtard

Ne tient pas son  
crayon avec la  
pince (pouce/index/  
majeur)

Manque d'aisance  
pour courir, sauter,  
grimper, s'habiller  
(attacher son  
manteau, mettre  
ses gants)

Favoriser les manipulations :  
jardiner, cuisiner,  
gommettes, perles, pâte à  
modeler

Favoriser les activités en  
plein air  
(square, trottinette ...)

Proposer des ateliers  
bricolage ou cuisine

Bilan  
ophtalmologique  
et orthoptique  
(neuro-visuel)  
+  
Bilan  
psychomoteur



DEVELOPPEMENT SENSORIEL ET  
PERCEPTIF

Ne parvient pas  
à faire un casse-  
tête de 10 à 15  
pièces

N'a pas la notion  
de durée

Ne distingue pas  
les moments de la  
journée

Cf Petite Section

Fabriquer ou acheter  
un calendrier  
(calendrier éducatif de  
type Oxybul)

Bilan  
ophtalmologique  
et orthoptique  
(neuro-visuel)  
+  
Bilan  
psychomoteur



COMPORTEMENT  
ET ÉMOTIONS

A du mal à gérer  
ses émotions,  
fait des colères






Impossibilité à  
suivre la règle

Laisser l'enfant se  
calmer puis en parler  
avec lui au calme

Apprendre à suivre une  
règle avec les jeux de  
sociétés

Vérifier l'audition  
+/-  
Psychologue  
scolaire ou en  
libéral

# GRANDE SECTION

	DIFFICULTÉ DES ENFANTS / INQUIÉTUDE DES PARENTS - ENSEIGNANTS	CONSEILS / GUIDANCE / BOITE À OUTILS	EXAMEN MÉDICAL RECOMMANDÉ
 ORAL	<p>Ne parle pas "comme un grand" (utilisation du passé/présent/futur)</p>	Cf Petite et Moyenne Sections	Bilan ORL + Bilan orthophonique LO
 LECTURE ET ORTHOGRAPHE	<p>Ne connaît pas l'alphabet</p> <p>Ne sait pas associer chaque lettre au son qu'elle produit</p> <p>Difficultés à identifier les syllabes, les rimes</p>	<p>Jeux autour des lettres (lettres aimantées, lettres du scrabble)</p> <p>Logicieleducatif.fr (La grenouille)</p> <p>Chercher des mots à partir d'un son donné, jouer avec les mots</p>	<p>Bilan ORL</p> <p>Bilan ophtalmologique et orthoptique (neuro-visuel) + Bilan orthophonique LO+LE</p>
 DEVELOPPEMENT MOTEUR	<p>Ne sait pas découper des formes (carré et rectangle)</p> <p>Ne sait pas copier puis écrire son prénom</p> <p>Les dessins restent simples</p>	<p>Activités artistiques (AUZOU Activités)</p> <p>Cf MS</p> <p>Livres d'activités (Balthazar)</p>	<p>Bilan ophtalmologique et orthoptique (neuro-visuel) + Bilan psychomoteur</p>
 DEVELOPPEMENT SENSORIEL ET PERCEPTIF	<p>Ne sait pas faire de casse-tête de 15 à 20 pièces</p> <p>Ne sait pas compter jusqu'à 30</p> <p>Ne sait pas dénombrer jusqu'à 10</p>	<p>Compter des objets au quotidien : en mettant le couvert, en partageant des bonbons, en faisant un collier de perles ...</p>	<p>Bilan ophtalmologique et orthoptique (neuro-visuel) + Bilan orthophonique LM et/ou Bilan psychomoteur</p>
 COMPORTEMENT ET EMOTIONS	<p>Difficultés à rester assis</p>	<p>Jeux Puzzles</p>	<p>Bilan psychomoteur</p>

*Orienter vers le médecin de l'éducation nationale*

# PRIMAIRE

## RÈGLES DE BASE

### 1 SOMMEIL

Le manque de sommeil entraîne une fatigue excessive et une attention fluctuante.

Respecter le besoin de sommeil en fonction de l'âge de l'enfant :

**6 à 12 ans = 9 à 12 h de sommeil**

Avant le coucher, prévoir un moment calme privilégié parents-enfant autour d'une lecture/histoire/raconter sa journée.

Pas d'écran 1h avant le coucher, pas de sodas, prévoir le temps des devoirs avant le dîner.



### 2 ALIMENTATION

Saine et variée.

Moments de découvertes autour d'activités en cuisine (nommer les aliments, ustensiles, goûter, sentir, classer...).



### 3 ÉCRANS

L'usage précoce et régulier des écrans perturbe le développement du cerveau avec des conséquences cognitives et psychologiques.

Cadrer les temps d'écran en veillant à les limiter en respectant les recommandations :

**\* Pas de smartphone**

**\* Internet pas avant 10 ans + informer et prévenir des risques des réseaux sociaux et d'internet**



- **PROPOSER 10 MIN DE JEU PAR JOUR (1 PARENT - 1 ENFANT) POUR PARTAGER UN MOMENT PRIVILÉGIÉ ET AGRÉABLE.**
- **NE PAS HÉSITER À DÉLÉGUER LES DEVOIRS (ÉTUDE, AIDE AUX DEVOIRS) QUAND CELA EST NÉCESSAIRE (ORGANISATION, HORAIRES TARDIFS, CONFLIT...).**
- **ÊTRE VIGILANT À TOUT SIGNE D'ÉVITEMENT OU DE MAL ÊTRE.**
- **VALORISER L'ENFANT EN INSISTANT SUR SES CAPACITÉS, NOUVEAUX APPRENTISSAGES, POINTS FORTS...**

# CP

DIFFICULTÉ DES ENFANTS /  
INQUIÉTUDE DES PARENTS -  
ENSEIGNANTS

CONSEILS / GUIDANCE / BOITE  
À OUTILS

EXAMEN MÉDICAL  
RECOMMANDÉ



ORAL

Ne parle pas  
comme un grand  
N'identifie pas les  
syllabes et les  
sons dans un mot

Cf Grande Section  
Logicieleducatif.fr

Bilan ORL  
+  
Bilan  
orthophonique LO



LECTURE ET ORTHOGRAPHE

N'assemble pas  
les syllabes  
Confusions/  
inversions  
Ne lit pas un  
mot (et ne  
l'associe à ce qu'il  
représente)  
Ne lit pas un texte  
court

Jouer avec des lettres  
mobiles pour former  
des mots  
Jouer avec des mots  
étiquettes  
Mémoire  
Tam Tam

Attention!  
les confusions sont  
normales en début  
d'apprentissage  
Bilan  
ophtalmologique  
et orthoptique  
(neuro-visuel)  
Bilan orthophonique  
LE



GRAPHISME

Geste graphique  
couteux  
(fatigabilité)  
Lenteur  
Brouillon

Ecrire sur un tableau, une  
ardoise  
Livret d'activité sur le  
graphisme  
Lettres rugueuses  
Cahier Gurvan

Bilan  
ophtalmologique  
et orthoptique  
(neuro-visuel)  
+  
Bilan  
ergothérapeutique



MATHÉMATIQUES

Difficultés  
à assembler  
nombre/quantité,  
avec les premiers  
calculs

Jouer avec des jetons  
colorés,  
Jouer à la marchande  
Faire des gâteaux

Bilan orthophonique  
LM



COMPORTEMENT ET  
EMOTION

Comportement  
inadapté  
en classe :  
bouge, fait du  
bruit, rêve  
Manque  
d'autonomie

Minute Papillon  
Calme et Attentif comme  
une Grenouille

Demander  
l'intervention de la  
psychologue  
scolaire qui pourra  
observer l'enfant  
en classe



# CE1

DIFFICULTÉ DES ENFANTS /  
INQUIÉTUDE DES PARENTS -  
ENSEIGNANTS

CONSEILS / GUIDANCE / BOITE  
À OUTILS

EXAMEN MÉDICAL  
RECOMMANDÉ

ORAL

Difficultés  
d'expression  
(articulation/  
construction des  
phrases)  
  
Difficultés d'accès  
au sens

Boîte à histoires  
(Lunii, Yoto, Merlin)

Si des difficultés de  
langage oral  
persistent en CE1  
malgré l'intégrité  
des organes  
sensoriels =

Bilan orthophonique  
LO

LECTURE ET ORTHOGRAPHE

Difficultés d'accès  
au sens  
  
Lecture non fluide  
  
Persistance  
inversions +/-  
confusions  
  
L'orthographe des  
mots ne se fixe pas

Logicieleducatif.fr =  
compréhension  
  
Micetf.fr = lecture flash  
  
Utiliser les lettres du  
scrabble pour former le mot  
avant de l'écrire  
  
Mots cachés/casés  
  
Le jeu du pendu

Bilan  
ophtalmologique  
et orthoptique  
(neuro-visuel)  
+  
Bilan orthophonique  
LO+LE

GRAPHISME

Difficultés à  
respecter les  
lignes  
  
Difficultés à poser  
les opérations

Labyrinthes  
  
Cahier Gurvan  
  
Gabarits

Bilan  
ophtalmologique  
et orthoptique  
(neuro-visuel)

Bilan psychomoteur  
OU  
Bilan ergothérapeutique

MATHÉMATIQUES

Difficultés à  
manipuler les  
quantités, compter  
de ... en ...  
  
Difficultés dans la  
résolution des  
problèmes

Utiliser des jetons, du  
matériel manipulable,  
  
Cuisiner, mesurer  
  
Logicieleducatif.fr :  
problèmes de logique

Bilan orthophonique  
LM

COMPORTEMENT ET  
EMOTION

Cf CP

Cf CP

Bilan ORL  
Bilan  
ophtalmologique  
+  
Bilan neuro-  
psychologique

Psychologue

# CE2

DIFFICULTÉ DES ENFANTS /  
INQUIÉTUDE DES PARENTS -  
ENSEIGNANTS

CONSEILS / GUIDANCE / BOITE  
À OUTILS

EXAMEN MÉDICAL  
RECOMMANDÉ



Il n'y a pas de  
nouvelles notions en  
CE2 : il s'agit du  
renforcement des  
notions de CP/CE1

Si des difficultés  
persistent telles que :  
-Pas d'automatisation  
-Lenteur  
-La compréhension  
reste « simple »  
-Pas d'autonomie  
-Difficultés  
visuelles/spatiales/  
praxiques







malgré la mise en  
pratique des aides  
recommandées pour le  
CE1 :

Cf parcours de soins  
recommandé en CE1

***Orienter vers le médecin de l'éducation nationale***

***Un retard se rattrape.  
Si les difficultés sont sévères et  
persistantes,  
il peut s'agir d'un trouble qui  
nécessite des adaptations  
pédagogiques.***

# CM1

	DIFFICULTÉ DES ENFANTS / INQUIÉTUDE DES PARENTS - ENSEIGNANTS	CONSEILS / GUIDANCE / BOITE À OUTILS	EXAMEN MÉDICAL RECOMMANDÉ
 ORAL	Difficultés de compréhension fine	Cluedo, Qui est-ce ? Devinettes, charades Logicieleducatif.fr : pbm de logique	Bilan ORL + Bilan orthophonique LO et/ou Bilan psychométrique
 LECTURE ET ORTHOGRAPHE	Difficultés d'accès au sens Lecture non fluide L'orthographe des mots ne se fixe pas	Lectures régulières : BD/Mangas/Magazines/Romans Micetf.fr Domino Apps Jeux Tam tam	Bilan ophtalmologique et orthoptique (neuro-visuel) + Bilan orthophonique LO/LE
 GRAPHISME	Maladresse, tombe ou se blesse Difficultés graphiques ou visuo-spatiales	Choisir un stylo adapté Cahier Gurvan Cahier Serpodile	Bilan ergothérapique et psychométrique
 MATHÉMATIQUES	Difficultés à résoudre des calculs Difficultés liées au raisonnement/logique	Logicieleducatif.fr : Numération/calcul Micetf.fr Logicieleducatif.fr : Problèmes/logique	Bilan psychométrique et/ou Bilan orthophonique LM
 FONCTIONS EXÉCUTIVES	Difficultés d'apprentissage et de sélection des informations pertinentes Difficultés d'organisation, oublis fréquents Pas d'autonomie pour les devoirs à la maison	Fiches, Tableau Veleda Surligneurs Color Addict Bataille navale, Monopoly Labyrinthes Utilisation de calendriers	Bilan neuro-psychologique complet (psychométrique + attentionnel) Rémédiation cognitive Thérapie Cognitivo-comportementale
 COMPORTEMENT ET EMOTION	Difficultés relationnelles avec les autres Difficultés attentionnelles et/ou agitation Anxiété Tristesse Refus de l'école	Inviter un ami à la maison Faire des pauses Minute Papillon (150 exercices...) CD Calme et attentif comme une grenouille	Psychologue Bilan neuro-psychologique complet (psychométrique + attentionnel) Thérapie Cognitivo-comportementale

# CM2

DIFFICULTÉ DES ENFANTS /  
INQUIÉTUDE DES PARENTS -  
ENSEIGNANTS

CONSEILS / GUIDANCE / BOITE  
À OUTILS

EXAMEN MÉDICAL  
RECOMMANDÉ



Pas d'autonomie

Difficultés LO / LE/LM

Lenteur

Difficultés au niveau du  
graphisme (douleurs,  
illisible...)

Signes d'appréhension

Difficultés  
d'organisation

Faire le point sur les  
aides pédagogiques  
mises en place pour faire  
le relais avec le collègue

Impliquer l'enfant dans  
les tâches du quotidien

Responsabiliser l'enfant  
en valorisant ses  
initiatives

+ livres  
+ Discuter avec des  
"grands"  
+ Stage de méthodologie  
+ Cartes mentales

En fonction des  
difficultés repérées  
et pour permettre  
le meilleur  
accompagnement à  
l'entrée au collège  
(PAP, PPRE...):

Bilan  
orthophonique

Bilan  
ergothérapeutique

Bilan  
neuro-psychologique

*Encourager,  
s'appuyer sur ce qui fonctionne bien,  
sans définir l'enfant par rapport à sa  
difficulté.*

## RECOMMANDATIONS

- **Certaines difficultés** peuvent nécessiter un examen auprès d'un professionnel qui sera en mesure de vérifier l'intégrité des organes sensoriels :
  - Difficultés d'articulation, de prononciation, retard dans l'acquisition du langage oral, difficultés de compréhension : **bilan ORL** (audiométrie et vérification du frein de langue) et **pédodontiste**.
  - Maladresses, chutes, difficultés à reconnaître les couleurs, à orienter les lettres, les formes géométriques : **bilans ophtalmologique et orthoptique**.



### LA PERTURBATION D'UN DES SENS PEUT ENTRAÎNER UN TROUBLE DE LA COMMUNICATION ET DU COMPORTEMENT



**Si des troubles sévères et persistants sont constatés**, en parler à son médecin afin de constituer un dossier permettant d'adresser l'enfant et sa famille à une structure dédiée aux difficultés rencontrées :

- **PCO** (plateforme de coordination et d'orientation pour suspicion d'un trouble du neuro-développement (TND) chez les enfants) :
  - > 0/6ans : guide TND rempli par le médecin
  - > 7/12ans : famille + enseignant + médecin
- **CMP/CMPP** (centre médico-psychologique/pédagogique) : équipes pluridisciplinaires pour suivi des enfants +/- guidance parentale, supervisé par des psychiatres.
- **CAMSP** (centres d'action médico-sociale précoce) : suivis à partir de 6 ans des difficultés multiples (séquelles d'AVC/IMC, anomalies génétiques, anciens grands prématurés).

Dans un second temps, le professionnel qui suit l'enfant peut l'orienter vers :

- un **CRTLA** (Centre de référence des troubles du langage et des apprentissages)
- **PEDIATED** (unité d'évaluation de l'autisme et des troubles envahissants du développement) qui s'occupent des troubles les plus sévères et les plus complexes.

## LES TROUBLES SPECIFIQUES DU LANGAGE ET DES APPRENTISSAGES

**Les troubles spécifiques et durables du langage et des apprentissages (TSLA) appartiennent à la catégorie des troubles du neurodéveloppement (TND). Ils sont aussi appelés « troubles DYS ».**  
**Plusieurs de ces troubles peuvent s'associer entre eux ou avec un trouble du spectre autistique (TSA), une déficience intellectuelle (DI) ou parfois à un haut potentiel intellectuel (HPI).**

### Principaux TSLA :

- 1) **Dysphasie** : Trouble développemental du langage oral (compréhension et/ou expression).
- 2) **Dyslexie** : Trouble spécifique des apprentissages en lecture et production écrite.
- 3) **Dyspraxie** : Trouble développemental de la coordination (gestes, regard, articulation, déglutition).
- 4) **Dyscalculie** : Trouble spécifique des apprentissages en calcul.
- 5) **Dysgraphie** : Trouble de l'écriture (lisibilité et/ou lenteur).
- 6) **TDA ou TDAH** : Trouble du déficit de l'attention avec ou sans hyperactivité.

### **La scolarité et ses outils**

L'école est un maillon clé du repérage. Elle prend en compte les besoins particuliers des élèves pour construire des parcours personnalisés.

PPS / PPRE / PAP

« Extraits du Livret Neurodys PACA »

## LES DIFFÉRENTS PROFESSIONNELS, LEUR CHAMP D'ACTION

**L'orthophoniste :** Prévient, évalue et traite les troubles du langage oral (LO) et écrit (LE), de la communication et de la cognition mathématique (LM), pose un diagnostic orthophonique.

**L'orthoptiste :** Évalue la vision sur le plan optomoteur (strabisme, convergence/divergence), sensoriel (acuité visuelle et dépistage d'une anomalie de réfraction, vision binoculaire, accommodation) et fonctionnel (neuro-visuel et visuo-spatial).

**L'ergothérapeute :** Prend en compte les difficultés et l'environnement de l'enfant pour l'accompagner de façon globale dans la réalisation des activités de la vie quotidienne, scolaire et périscolaire. Utilise différents moyens pour favoriser sa participation et son autonomie : rééducation, aménagements, outils de compensations divers (y compris numériques).

**Le psychomotricien :** Accompagne les troubles de la planification du geste, motricité fine et globale : graphisme (écriture, coloriage) tenue des outils, habillage, coordination, équilibre, tonus, repérage dans l'espace et le temps. Travaille sur l'attention, l'impulsivité et les aspects émotionnels.

**Le psychologue / le neuropsychologue :** Évalue le fonctionnement psycho-affectif. Analyse le fonctionnement cognitif global (attention, mémoire, raisonnement, compétences verbales...).

## RESSOURCES, SITES, JEUX...

### Travailler le français/les maths/la logique :

<https://micetf.fr/>

<https://www.logicieleducatif.fr/>

### Fiches outils pratiques :

<https://fondationphilippelaprise.com/outils-pratiques/#truc-atout>

### Adapter à la maison et à l'école :

<https://www.cartablefantastique.fr/outils-pour-compenser/comment-compenser/>

### Encourager/valoriser :

<https://www.youtube.com/watch?v=0mA5Akl1JVc>

### Trouver des jeux adaptés :

<https://www.hoptoys.fr/>

### Ressources et informations pour les familles et les enseignants :

DYS : outils et adaptations dans ma classe,

Loty G. Mazeau M.; ISBN 978-2-7256-3980-2-Editions Retz. 2020

<https://www.neurodyspaca.org/Pour-vous-accompagner>

[https://www.neurodyspaca.org/IMG/pdf/fiches-dys-01032023\\_web\\_0-2.pdf](https://www.neurodyspaca.org/IMG/pdf/fiches-dys-01032023_web_0-2.pdf)

<https://www.dys-positif.fr/category/dyslexie/>

<https://www.dys-positif.fr/category/dysorthographie/>

<https://www.clepsy.fr/category/troubles-du-langage-et-des-apprentissages/>

<https://www.alloprof.qc.ca/fr/parents/thematiques?thematic=difficultes-ecole#>



## BIBLIOGRAPHIE

[https://www.has-sante.fr/jcms/c\\_2822893/fr/comment-ameliorer-le-parcours-de-sante-d-un-enfant-avec-troubles-specifiques-du-langage-et-des-apprentissages](https://www.has-sante.fr/jcms/c_2822893/fr/comment-ameliorer-le-parcours-de-sante-d-un-enfant-avec-troubles-specifiques-du-langage-et-des-apprentissages)

<https://www.cairn.info/troubles-d-apprentissage-chez-l-enfant-978225705841-page-39.htm>

<https://www.inserm.fr/dossier/troubles-specifiques-apprentissages/>

<https://www.bienenseigner.com/troubles-dapprentissage/>

Samier R. Jacques S. - *Neuropsychologie et Stratégies d'apprentissage*- ISBN 978-2-35345-204-0-Edition TomPousse, 2021

Mazeau M. Pouhet A. Ploix Maes E. - *Neuropsychologie et Troubles des apprentissages chez l'enfant-Les dys au sein des troubles du neurodéveloppement* 3ème édition - ISBN 978-2-294-76706-7, Edition Elsevier-masson 2019

DU Développement cognitif : Aspects fondamentaux, Pathologie et Traitement, UVSQ 2022/23, sous la responsabilité du Professeur Mario Speranza.

Dirigé par Majerus S, Jambaqué I, Mottron L, Van Der Linden, M, Martine P. - *Traité de neuropsychologie de l'enfant* 2ème édition - ISBN 978-2-8073-2027-7 -Edition deboecksuperieur, 2020

Alix E, Marblez E, Touzin M., - *Difficultés de Langage écrit et si c'était un trouble DYS ?* ISBN 978-2-7256-7637-1- Editions Retz, 2022

Christelle Béchouche, Morgane Carlier - *DYS, TDAH, HPI, Le manuel de survie pour les parents (et les profs)* - ISBN 978-2702925799 - Courrier du Livre; Illustrated édition (1 septembre 2022)

# MON TEMPS PASSÉ DEVANT LES ÉCRANS

Jour de la semaine :

Activités

0 à 30mn

30mn à 1h

1h à 2h

2h à 3h

3h à 4h

+ de 4h

Activités scolaires

Devoirs

Activités écrans

Ordinateur

Télévision

Tablette

Jeux vidéos

Téléphone

Activités hors écrans

Sport

Lecture

Amis

Activité artistique

Jeu en famille

Autre

Total activités scolaires

Total écrans

Total hors écrans

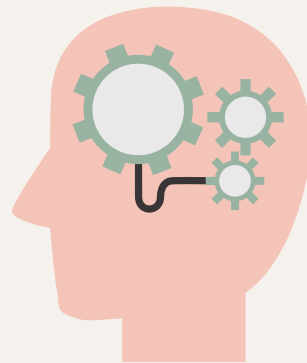
## APRES AVOIR LU CE LIVRET...

Oui Non

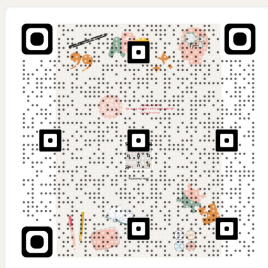
- Pensez-vous que votre enfant présente des difficultés d'apprentissage ?  Oui  Non
- En avez-vous discuté avec son instituteur ?  Oui  Non
- Savez-vous si un psychologue scolaire peut observer votre enfant et discuter de la pertinence d'un bilan psychométrique ?  Oui  Non
- Lisez-vous des histoires à votre enfant ?  Oui  Non
- Votre enfant dort-il suffisamment ?  Oui  Non
- Votre enfant mange-t-il équilibré ?  Oui  Non
- Saviez-vous que la tétine/le pouce risquait d'entraîner des difficultés d'articulation ?  Oui  Non
- Saviez-vous qu'un frein trop court pouvait entraîner des difficultés d'articulation ?  Oui  Non
- Votre enfant passe-t-il beaucoup de temps devant les écrans ?  Oui  Non
- Avez-vous pris connaissance de l'effet négatif des écrans sur la communication et le développement du langage ?  Oui  Non
- Avez-vous discuté avec votre enfant des dangers d'internet ?  Oui  Non
- Avez-vous trouvé des idées de jeux/outils pour aider votre enfant ?  Oui  Non
- Avez-vous compris l'importance de jouer avec votre enfant ?  Oui  Non
- Pouvez-vous trouver 10 minutes par jour pour jouer avec votre enfant ?  Oui  Non
- Pouvez-vous nommer au moins 3 causes possibles à un problème de comportement / des difficultés relationnelles ?  Oui  Non
- Connaissez-vous les différents professionnels qui peuvent intervenir dans les difficultés d'apprentissage ?  Oui  Non
- Avez-vous noté la différence entre un retard et un trouble d'apprentissage ?  Oui  Non
- Connaissez-vous les structures qui peuvent vous orienter/vous accompagner lorsque votre enfant présente des difficultés nécessitant l'intervention d'un/plusieurs intervenant(s) ?  Oui  Non
- Avez-vous déjà consulté :
  - un pédiatre  Oui  Non
  - un ORL  Oui  Non
  - un ophtalmologue  Oui  Non
  - un pédodontiste  Oui  Non
  - un orthoptiste  Oui  Non



ABC



**Audrey GASTE**  
**Séverine REYNAL DE SAINT-MICHEL**  
Orthophonistes



Scannez-moi

